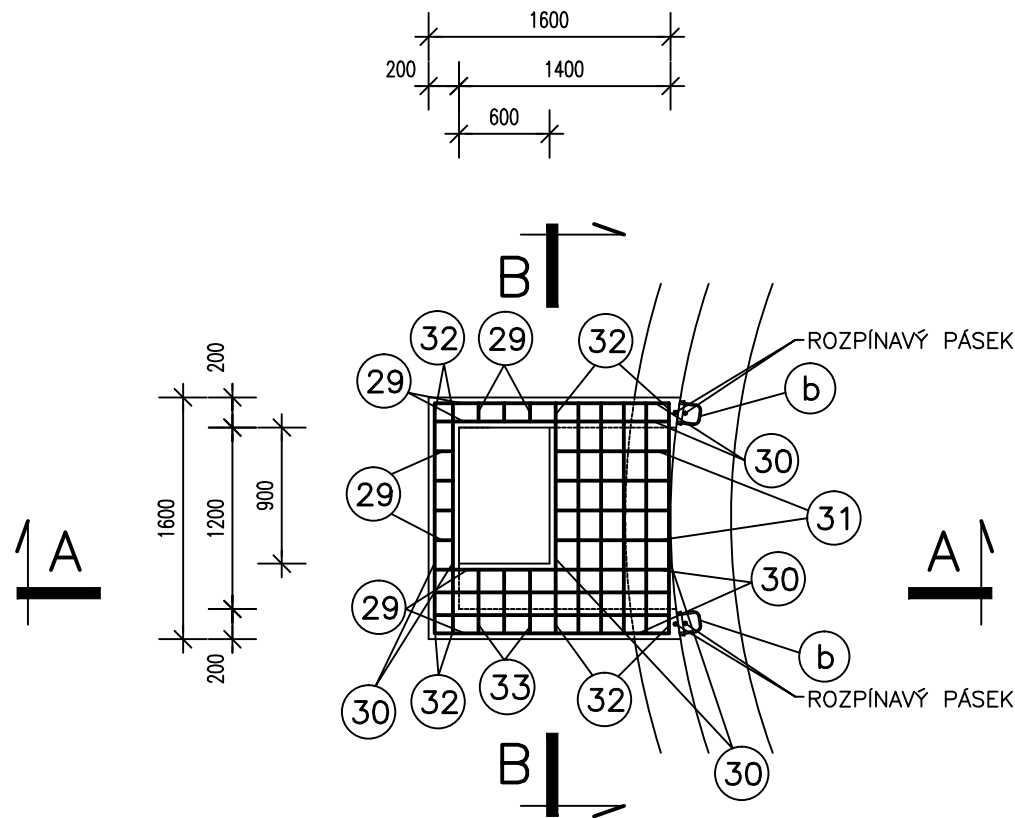


JÍMKA NA PLOVOUCÍ NEČISTOTY

STROP JÍMKY



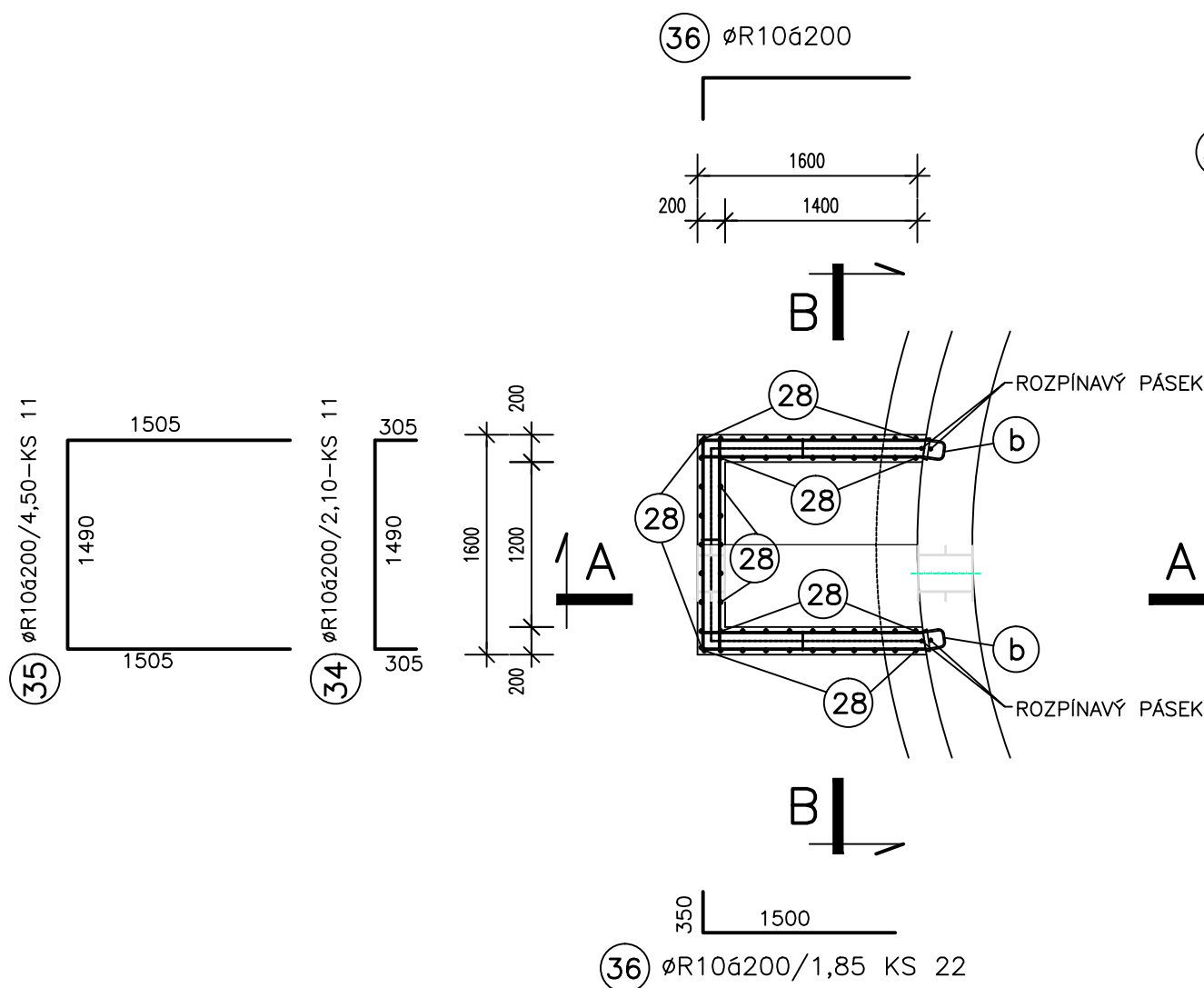
VYTRHÁVACÍ LIŠTY

a	STA19B1020	1,60 bm	2 KS
b	STA16B1020	6,50 bm	6 KS

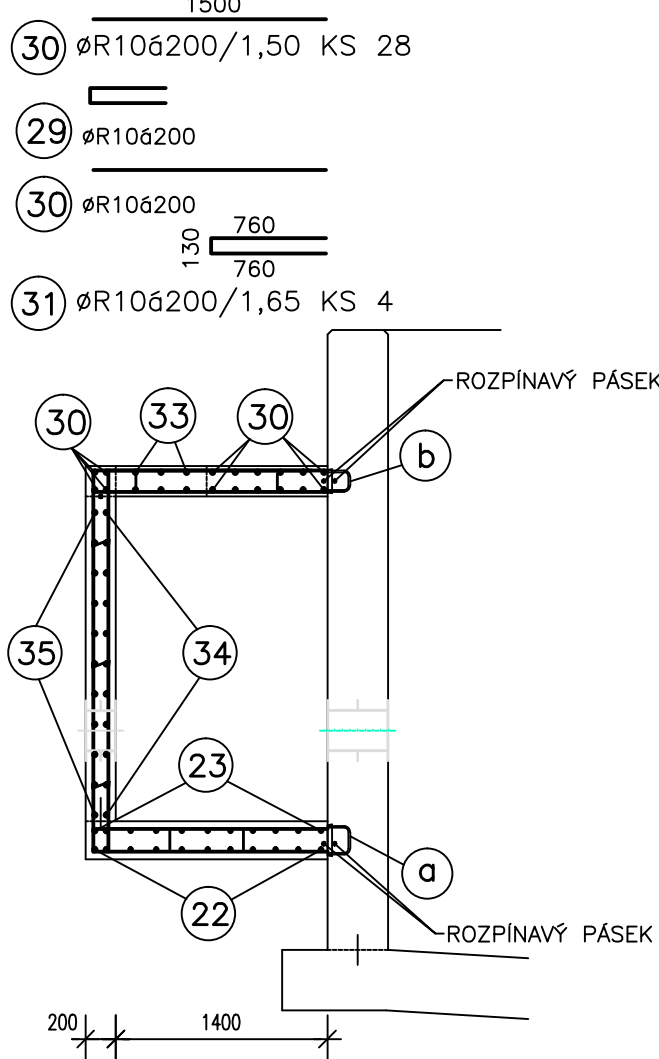
VÝPIS MATERIÁLU

ROZPÍNÁVÝ PÁSEK	20,00 bm
TĚSNÍCÍ PLECH BK S 125/1	4,50 bm

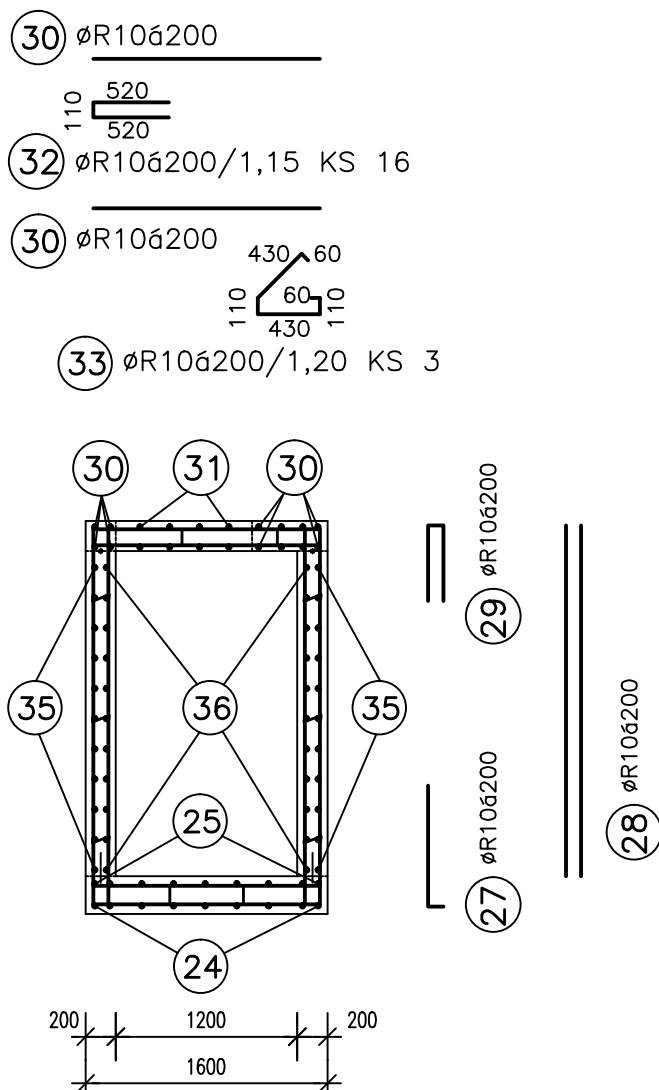
DNO A STĚNY JÍMKY



ŘEZ A-A



ŘEZ B-B



DOKUMENTACE STAVEBNÍCH OBJEKTŮ ČOV

SO 03 Biologická část ČOV

DSO 03.3 Dosazovací nádrž

±0,000=187,25 m n.m., B.p.v.

Rev. č.	Datum	Schválil	Stručný popis změn

KOOPERACE V PROFESI	-	tel.:	-
-	-	e-mail:	-
PRO DUIS s.r.o.	-	IČO:	-

DUIS Projektové a inženýrské služby Srbská 1546/21, 612 00 Brno E-mail: duis@duis.cz www.duis.cz		DUIS S.R.O. Formát: 6 A4	
Vypracoval: D. Blatná	Projektant: Ing. Klímová	Ing. projekt: Ing. Klímová	Tech. kontrola: Ing. Vachy
Objednatel: Vodovody a kanalizace Třebíč	Investor: Vodovody a kanalizace Třebíč	Datum: 10/2024	Stupeň: DPS
Akce: ČOV OPATOV INTENZIFIKACE		Soubor: Opatov DPS	Měřítko: 1:50
Příloha: Dosazovací nádrž - jímka plovoucích nečistot - výztuž		Číslo zakázky: 1309	Č.přílohy: D.1-2.2-4.5